

## CZ Návod na použití

### 433,92MHz - 4 kanálový vysílač.

#### Technické vlastnosti:

Napájení (typ CR2032) :	litiová baterie 3 V
Frekvence:	433,92 MHz
Stupeň ochrany:	IP 40
Spotřeba při vysílání:	8 mA
Počet kanálů:	4
Anténa:	vetávná
Odhadovaný dosah:	100 m (venku)
Pracovní teplota:	-10 ... +55°C
Hmotnost:	16,5 g

podle barvy LED diody:

- 900KPLAY4R/900KEPLAY4R - PLOVOUCÍ KÓD - MODRÁ LED
  - 900KPLAY4F/900KEPLAY4F - PLOVOUCÍ KÓD SE ZABUDOVANÝM PŘÍJÍMAČEM - JANTAROVÁ LED
  - 900KPLAY4N/900KEPLAY4N - KOPÍROVAČ PEVNÉHO KÓDU - ZELENÁ LED
- Pro dokončení ukládání ovladačů do paměti čtěte návod určený pro Vaš konkrétní přijímač. PLAY vysílač je vhodný pro kterýkoliv přijímač od spol. Key Automation RX série (RX4, RX4X, RXI-22, RXI23, RXI23X, RXM-22, RXM23, RXM23X, ...).

#### POPIS PRODUKTU A POUŽITÍ

PLAY vysílač je zcela nový produkt vyrobený společností Key Automation. Je k dispozici v různých barevných a funkčních provedeních: PLOVOUCÍ KÓD, PLOVOUCÍ KÓD SE ZABUDOVANÝM PŘÍJÍMAČEM, KOPÍROVAČ PEVNÉHO KÓDU. PLAY vysílače byl navržen pro brány a automatizaci dveří. **Jiné použití je striktně zakázané!**

#### UPOZORNĚNÍ!

Pozor na riziko výbuchu ovladače pokud při výměně baterie není použita správná náhrada (CR2032). Baterie obsahuje nebezpečné prvky, které nesmí být vyhozeny do běžného odpadu. Musí být speciálně recyklovány podle platných zákonných nařízení ve vaší zemi.

#### PLOVOUCÍ KÓD "XR CODE" KEY AUTOMATION

Vysílače ze série XR Code umožňují rychlé programování, zjednodušené ukládání do paměti s dodržáním bezpečnostních standardů plovoucích kódů. Vysílače a přijímače ze série XR (např. RX4X, RXM23X) umí změnit svoje hodnoty na dálku.

Všeobecné vysílače s PLOVOUCÍM KÓDEM, s VESTAVĚNÝM PŘÍJÍMAČEM (kódy končící na "F" s jantarovou LED diodou) obsahují senzor přiblížení, který umožňuje vysílači zapamatovat si AUTORIZAČNÍ KÓD odeslaný z vysílače, který už je v paměti uložený. Získaný autorizační kód umožňuje vysílači uložení do paměti přijímače bez přímého přístupu k řídicí jednotce.

Takéž je možné s touto sérií vysílačů, přijímačů a příručním XR MANAGER-em jednoduše spravování velkých počtů ovladačů. Pro detailní popis funkcí se zeptejte na příruční XR MANAGER vašeho prodejce.

#### TEST VYSÍLAČŮ:

Před ukládáním vysílačů do paměti automatizační jednotky kontrolujte správnou funkčnost vysílače. Zkuste jestli jdou stlačit tlačítka a zkontrolujte zda LED dioda svítí při stlačení. Pokud je slabá baterie dosah ovladačů se silně snižuje. V takovém případě je potřebná výměna baterie. Dajte pozor na správnou polaritu jako na obrázku. Rozdělení kódování ovladačů je možno zjistit



Výrobce Key Automation S.r.l.

Via A. Volta, 30 30020 Noventa di Piave (VE) ITALY  
Deklaruje, že tento vysílač byl designován a vyroben podle následujících technických norem a nařízení. Takéž je v souladu normou 1999/5/CE. Všechny testy radio-frekvenční byly provedeny s pozitivním výsledkem.

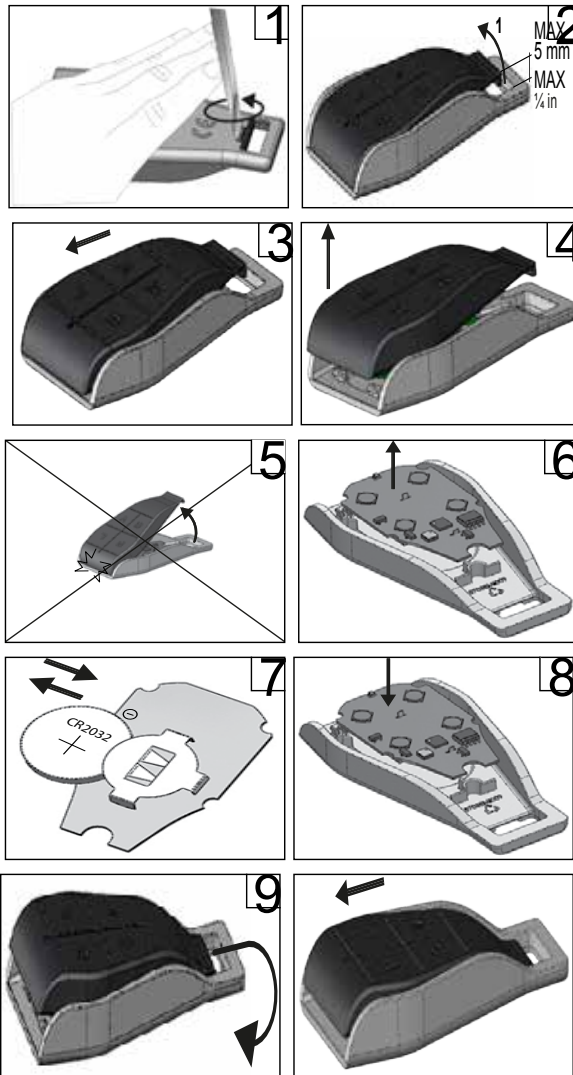
ETSI EN 300 220-2 V2.1.1 (2006-04)  
ETSI EN 301 489-1 V1.4.1 (2002)  
ETSI EN 301 489-3 V1.4.1 (2002)

Nicola Michelin  
(reditel)



*Nicola Michelin*

## Výměna krytu/Výměna baterie



## CZ Uchycení držáku na sluneční clonu

